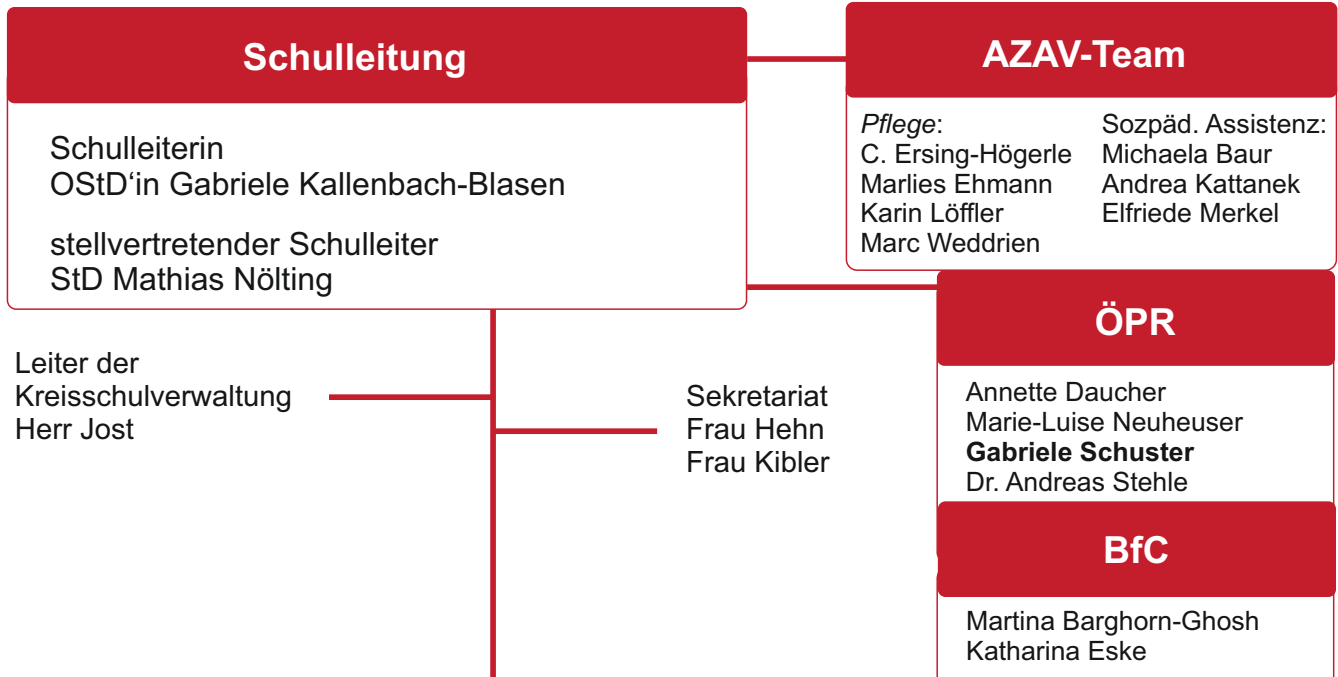


Aufbauorganisation der MES



Abteilungen

Abteilung 1: Berufliche Gymnasien StD'in Dr. Beatrix Rauch BTG EG SGGG SGGG	Abteilung 2: Sozialpädagogik StD'in Michaela Baur 1BKSP 2BKSP BKSPIT BKSPIT 2BFSA 2BFSAIT BFSID  	Abteilung 3: 2-jährige Berufsfach- schulen und Berufsschule StD Christian Ege 2BFS AVdual Berufsschule (HB + LW)	Abteilung 4: Pflege Berufsvorbereitung StD'in Claudia Ersing- Högerle 1BFAH   3BFP 2FPLT 2BFQP BVE KoBV VABO
---	---	---	--

Kollegium der MES

Jugendberufshilfe Frau Braig Schulsozialarbeit Frau Schlechte	Verbindungslehrkräfte Frau Wagner Herr Weindel Herr Stanke
--	---

Schülerinnen und Schüler der MES

Sonderaufgaben

Öffentlichkeit

Pressearbeit:
StR Staron

Jahrbuch:
StD Nölting

Webmaster:
OStR Weindel

Bibliotheksbeirat:
OStR'in Eisenmann
StD'in Fleischer
VL'in Handschuh
StR Kober
StR'in Gründler
StR Wachter

Fanfarenzug:
Gabriele Miller

Haus der kleinen Forscher:
StD'in Fleischer,
OStR'in Wiest-
Ladenburger

Motorikzentrum:
OStR'in Wagner
StR'in Kutter

Erasmus-Beauftragte:
OStR'in Wagner

Koordinator für
Ausbildungsmessen:
StR Stanke

Schulorganisation

DV- und
Netzbetreuer/innen:
OStR Weindel
OStR Ries
StR Neuheuser
TOL'in Kring

Teamleitung Altenpflege:
VL'in Handschuh

Administratorinnen
Pflegepuppen:
VL'in Schädler
StR'in Kästner

Lernmittel:
StR Wachter,
StR Dr. Waidmann

Sicherheitsbeauftragte:
OStR Eßer,
OStR Dr. Bruhn,
StR Kober, TOL Branz

Werkstatt Landbau:
TOL Branz

Einkauf Hauswirtschaft:
TOL'in Handel
TOL'in Schuster

Einkauf Werken:
TOL'in Seitz

Einkauf Textilarbeit:
TOL'in Danieli-Kemle
TL'in Deckert

Schulentwicklung

OES:
StD Nölting

Feedback-Beauftragte:
StR Pohl
StR Weddrien

Moderatoren:
StD'in Baur
VL'in Ehmann
VL'in Dr. Meinicke

Fortbildungskoordinator:
StD Nölting

Praxisbeirat:
Sozialpädagogik:
StR Stanke

Kooperation mit Seminar
Laupheim: StD'in Baur,
StR'in Eske

Multimediaberater/innen:
TL'in Kring
OStR'in Wiest-
Ladenburger
VL'in Neuheuser
StR Stanke

Beratung

Ausbildungslehrerin:
StR'in Galvano

Beratungslehrerin:
StR'in Liebrich

Oberstufenberatung:
OStR Schneider

Präventionsbeauftragte:
TOL'in Schuster